

技術師用

# Nerve Conduction Study report (NCS)

ID 患者の氏名・生年月日は消してください。 年齢・性別を明記してください。	検査日を明記してください	依頼医 Dr. _____ 臨床診断 GBS 症状 時々左肩のしびれ
--	--------------	---

		MCV	stim. site	latency (ms)	duration (ms)	amplitude (mV)	SCV	stim. site	latency (ms)	amplitude (μV)
Median nerve	R							II III指		
			wrist					wrist		
	L						57.9	II III指		
		43 ↓	wrist	5.88 ↑	9.84	3.4	59.7	wrist	2.52	31.8
	elbow	10.26	10.86	2.8	elbow	5.70		8.52		
Tibial nerve	R		ankle							
			pop.fossa							
L	41	ankle	6.24	8.10	10.7					
		pop.fossa	14.82	11.40	4.4					
Sural nerve	R							lower leg		
	L						50.7	lower leg	2.76	18.6

<F-wave>      min.lat.      frequency      ↓: 低下    ↑: 延長    b: borderline    \*\*\*: not evoked    T: temporal dispersion

		min.lat.	frequency
Median nerve	R	ms	%
	L	35.3	19
Ulnar nerve	R	ms	%
	L	ms	%
Tibial nerve	R	ms	%
	L	59.8	94

<2L-INT test>		
	right	left
median n. latency		
ulnar n. latency		
interval		

	right			left		
	lat.	amp.	SCV	lat.	amp.	SCV
median n.						
ulnar n.						

height	160	cm
skin temp. C		
upper	Right	Left
前腕部		32.1
手掌部		32.1
指根部		32.1
lower		
下腿部		
足底部		
足甲部		

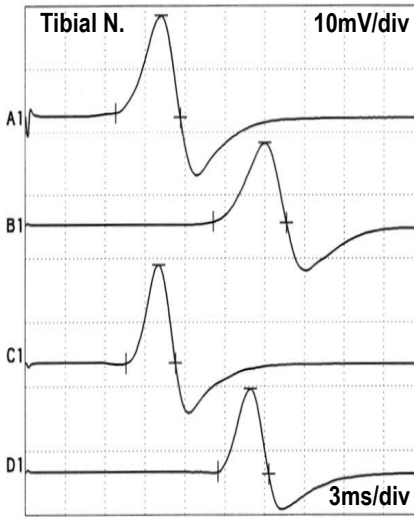
**技術的なコメントがあれば記入する**

報告書とともに神経伝導検査の原波形を添付してください。  
 医師によるコメント・報告が書かれている場合に、それを消す必要はありませんが、技術的なコメントがあれば記入してください。  
 検査施行技師が申請者であることがわかるようにしてください。

申請者が実施した検査であること、  
 申請技師本人の署名(記名)が必要です。

examiner **申請者名**

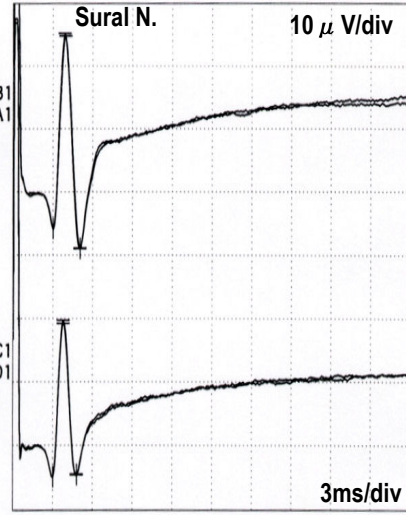
[No.2] Age:69 , Sex:F , height:149cm , weight:50kg , temp.:Lt.30.0℃ , Rt.30.2℃  
 Diabetic Neuropathy susp.(DM post.10y.) Cerebral inf.(Rt.basal ggl.)



No.	Site	Lat. (ms)	Dur. (ms)	Amp.
A1	Lt. Ankle-AH	6.78	4.86	16.3
B1	Lt. Pop. f.-AH	14.10	5.52	12.7
C1	Rt. Ankle-AH	7.56	3.72	15.4
D1	Rt. Pop. f.-AH	14.46	3.84	13.3

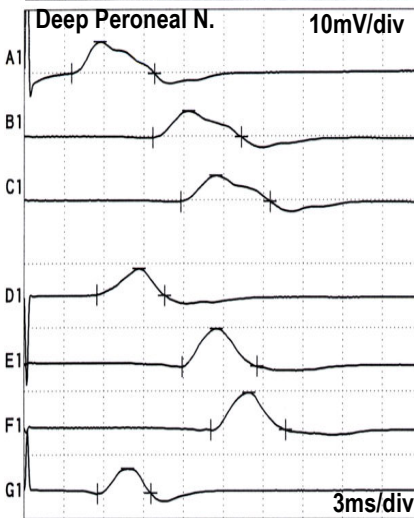
Segment	Dist. (mm)	Intv. (ms)	NCV (m/s)	Temp. (C)	CCV (m/s)
*R-A1	100	6.78			
*R-B1	420	14.10			
A1-B1	320	7.32	43.7	30.0	51.7
*R-C1	100	7.56			
*R-D1	390	14.46			
C1-D1	290	6.90	42.0	30.2	49.6



No.	Site	Lat.1 (ms)	Lat.2 (ms)	Amp.
A1	lt. Leg-LDCN	3.00	5.04	33.7
B1	lt. Leg-LDCN	3.00	5.04	34.3
C1	rt. Leg-LDCN	3.00	4.80	24.4
D1	rt. Leg-LDCN	3.00	4.80	23.8

Segment	Dist. (mm)	Intv. (ms)	NCV (m/s)	Temp. (C)	CCV (m/s)
R-A1	140	3.00	46.7	30.0	54.7
R-B1	140	3.00	46.7	30.0	54.7
R-C1	140	3.00	46.7	30.2	54.3
R-D1	140	3.00	46.7	30.2	54.3



No.	Site	Lat. (ms)	Dur. (ms)	Amp.
A1	Lt. Ankle-EDB	3.54	6.24	2.59
B1	Lt. Fib.H-EDB	9.66	6.66	2.11
C1	Lt. Ab. PF-EDB	11.76	6.72	2.06
D1	Rt. Ankle-EDB	5.46	5.10	2.07
E1	Rt. Fib.H-EDB	11.88	5.64	3.03
F1	Rt. Ab. PF-EDB	14.04	5.64	2.96
G1	Rt. L. Mal-EDB	5.52	4.02	1.97

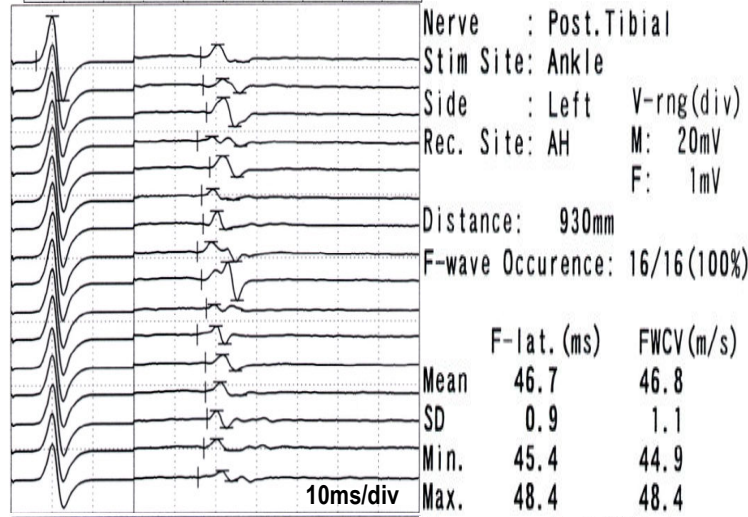
  

Segment	Dist. (mm)	Intv. (ms)	NCV (m/s)	Temp. (C)	CCV (m/s)
*R-A1	60	3.54			
*R-B1	325	9.66			
*R-C1	425	11.76			
A1-B1	265	6.12	43.3	30.0	51.3
B1-C1	100	2.10	47.6	30.0	55.6
*R-D1	60	5.46			
*R-E1	345	11.88			
*R-F1	430	14.04			
D1-E1	285	6.42	44.4	30.2	52.0
E1-F1	85	2.16	39.4	30.2	47.0

[MENO]  
 ①Sural N.は、double trace  
 ②Rt.Deep Peroneal N.stim.にて、accessory deep peroneal nerve の存在を示唆する変化あり。  
 Rt.lateral malleoles stim.を追加

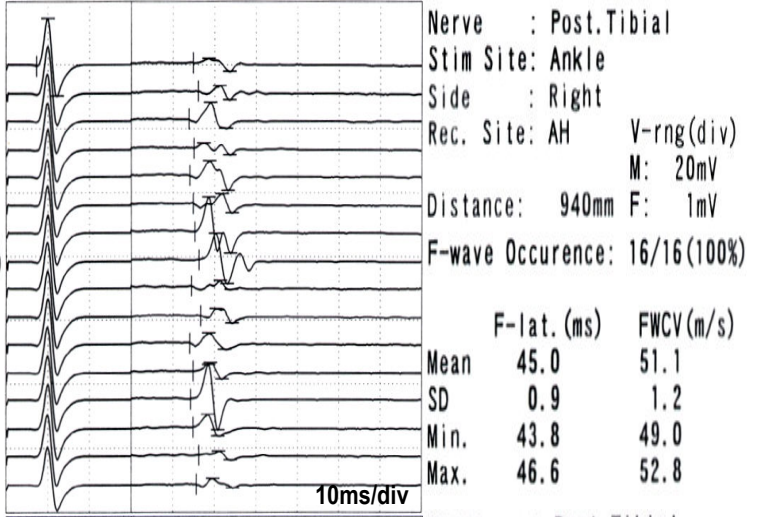
注:この波形はサンプルで上記のレポート内容とは異なります。

見 本



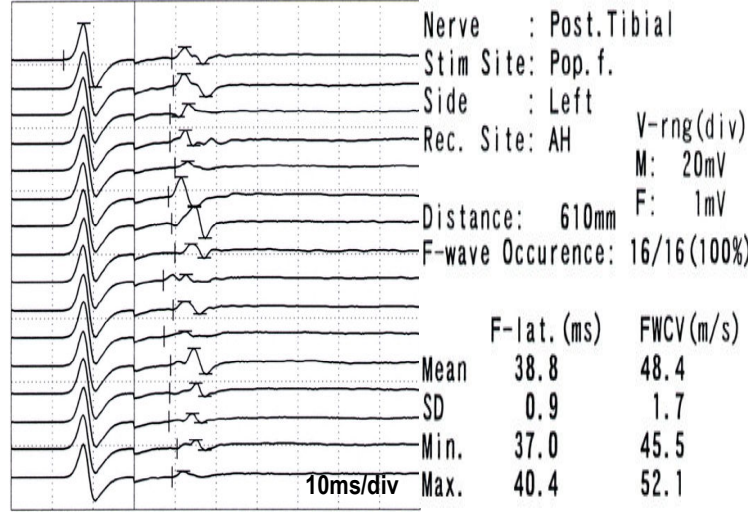
Nerve : Post.Tibial  
 Stim Site: Ankle  
 Side : Left  
 Rec. Site: AH  
 Distance: 930mm  
 F-wave Occurrence: 16/16(100%)

	F-lat. (ms)	FWCV (m/s)
Mean	46.7	46.8
SD	0.9	1.1
Min.	45.4	44.9
Max.	48.4	48.4



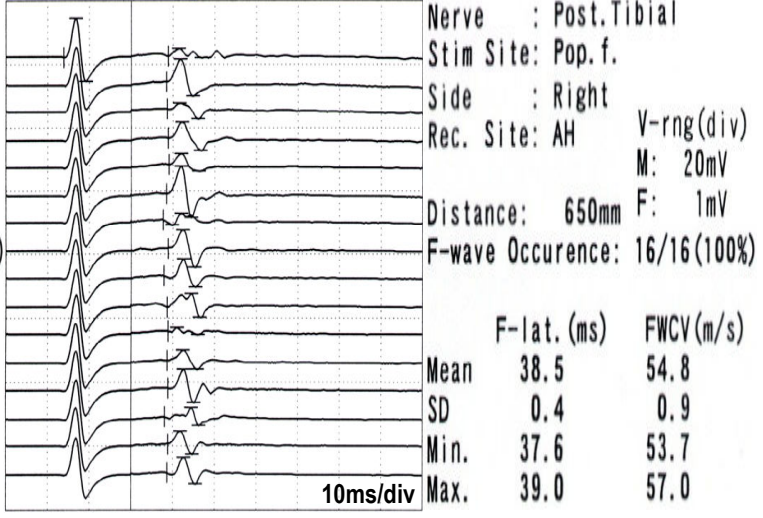
Nerve : Post.Tibial  
 Stim Site: Ankle  
 Side : Right  
 Rec. Site: AH  
 Distance: 940mm  
 F-wave Occurrence: 16/16(100%)

	F-lat. (ms)	FWCV (m/s)
Mean	45.0	51.1
SD	0.9	1.2
Min.	43.8	49.0
Max.	46.6	52.8



Nerve : Post.Tibial  
 Stim Site: Pop. f.  
 Side : Left  
 Rec. Site: AH  
 Distance: 610mm  
 F-wave Occurrence: 16/16(100%)

	F-lat. (ms)	FWCV (m/s)
Mean	38.8	48.4
SD	0.9	1.7
Min.	37.0	45.5
Max.	40.4	52.1



Nerve : Post.Tibial  
 Stim Site: Pop. f.  
 Side : Right  
 Rec. Site: AH  
 Distance: 650mm  
 F-wave Occurrence: 16/16(100%)

	F-lat. (ms)	FWCV (m/s)
Mean	38.5	54.8
SD	0.4	0.9
Min.	37.6	53.7
Max.	39.0	57.0