

医師用 Nerve Conduction Study report (NCS)

ID 患者の氏名・生年月日は消してください。 年齢・性別を明記してください。	検査日を明記してください	依頼医 Dr. 臨床診断 GBS 症状 時々左肩のしびれ
--	--------------	---

		MCV	stim. site	latency (ms)	duration (ms)	amplitude (mV)	SCV	stim. site	latency (ms)	amplitude (μV)
Median nerve	R							II III指		
			wrist					wrist		
	L						57.9	II III指		
		43 ↓	wrist	5.88 ↑	9.84	3.4	59.7	wrist	2.52	31.8
	elbow	10.26	10.86	2.8	elbow	5.70		8.52		
Tibial nerve	R		ankle							
	L	41	ankle	6.24	8.10	10.7				
Sural nerve	R		ankle					lower leg		
	L		ankle				50.7	lower leg	2.76	18.6

<F-wave> min.lat. frequency ↓: 低下 ↑: 延長 b: borderline ***: not evoked T: temporal dispersion

		min.lat.	frequency		
Median nerve	R			ms	%
	L	35.3	19	ms	%
Ulnar nerve	R			ms	%
	L			ms	%
Tibial nerve	R			ms	%
	L	59.8	94	ms	%

<2L-INT test>

	right	left
median n. latency		
ulnar n. latency		
Interval		

<ring finger test>

	right			left		
	lat.	amp.	SCV	lat.	amp.	SCV
median n.						
ulnar n.						

height	160	cm
skin temp. °C		
upper	Right	Left
前腕部		32.1
手掌部		32.1
指根部		32.1
lower		
下腿部		
足底部		
足甲部		

臨床所見や経過等も含めたコメントを記載してください。

<comment>

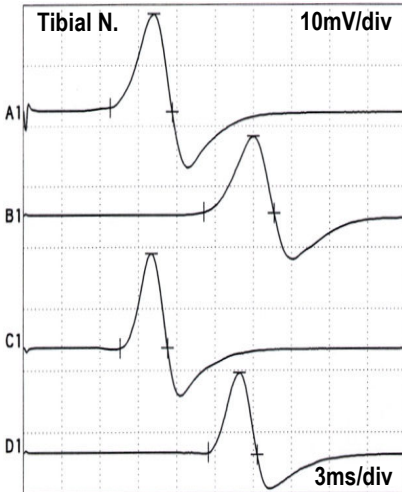
脛骨神経の膝窩部刺激で CMAP の振幅低下と時間的分散の増大がみとめられる。同神経の F 波潜時は著明に延長している。正中神経 CMAP の末端潜時も延長し、肘部刺激では軽度の振幅低下と持続の延長が見られ、F 波はわずかにしか出現せず潜時も延長している。感覚電位は正常である。以上は脱髄性ニューロパチーの所見で、GBS が疑われる。

報告書とともに神経伝導検査の原波形を添付してください。

申請医が実施あるいは判読した検査であること（従って、"examiner" でなく、「判読医」などの記載でも構いません）。申請者の署名（記名）が必要です。

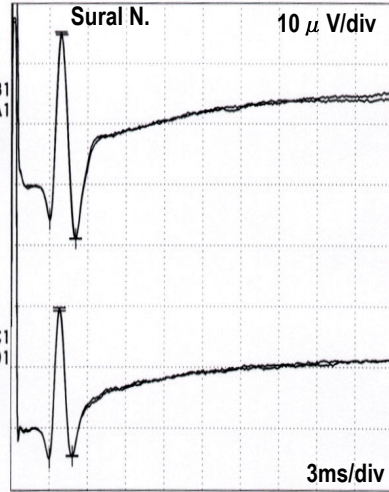
examiner 申請者名

[No.2] Age:69 , Sex:F , height:149cm , weight:50kg, temp.:Lt.30.0°C, Rt.30.2°C
 Diabetic Neuropathy susp.(DM post.10y.) Cerebral inf.(Rt.basal ggl.)



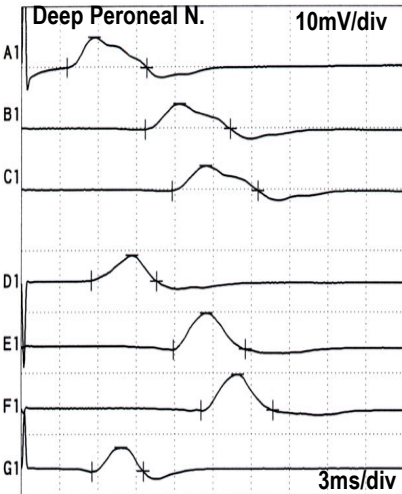
No.	Site	Lat. (ms)	Dur. (ms)	Amp.
A1	Lt. Ankle-AH	6.78	4.86	16.3
B1	Lt. Pop. f.-AH	14.10	5.52	12.7
C1	Rt. Ankle-AH	7.56	3.72	15.4
D1	Rt. Pop. f.-AH	14.46	3.84	13.3

Segment	Dist. (mm)	Intv. (ms)	NCV (m/s)	Temp. (C)	CCV (m/s)
*R-A1	100	6.78			
*R-B1	420	14.10			
A1-B1	320	7.32	43.7	30.0	51.7
*R-C1	100	7.56			
*R-D1	390	14.46			
C1-D1	290	6.90	42.0	30.2	49.6



No.	Site	Lat.1 (ms)	Lat.2 (ms)	Amp.
A1	Lt. Leg-LDCN	3.00	5.04	33.7
B1	Lt. Leg-LDCN	3.00	5.04	34.3
C1	rt. Leg-LDCN	3.00	4.80	24.4
D1	rt. Leg-LDCN	3.00	4.80	23.8

Segment	Dist. (mm)	Intv. (ms)	NCV (m/s)	Temp. (C)	CCV (m/s)
R-A1	140	3.00	46.7	30.0	54.7
R-B1	140	3.00	46.7	30.0	54.7
R-C1	140	3.00	46.7	30.2	54.3
R-D1	140	3.00	46.7	30.2	54.3



No.	Site	Lat. (ms)	Dur. (ms)	Amp.
A1	Lt. Ankle-EDB	3.54	6.24	2.59
B1	Lt. Fib. H-EDB	9.66	6.66	2.11
C1	Lt. Ab. PF-EDB	11.76	6.72	2.06
D1	Rt. Ankle-EDB	5.46	5.10	2.07
E1	Rt. Fib. H-EDB	11.88	5.64	3.03
F1	Rt. Ab. PF-EDB	14.04	5.64	2.96
G1	Rt. L. Mal-EDB	5.52	4.02	1.97

Segment	Dist. (mm)	Intv. (ms)	NCV (m/s)	Temp. (C)	CCV (m/s)
*R-A1	60	3.54			
*R-B1	325	9.66			
*R-C1	425	11.76			
A1-B1	265	6.12	43.3	30.0	51.3
B1-C1	100	2.10	47.6	30.0	55.6
*R-D1	60	5.46			
*R-E1	345	11.88			
*R-F1	430	14.04			
D1-E1	285	6.42	44.4	30.2	52.0
E1-F1	85	2.16	39.4	30.2	47.0

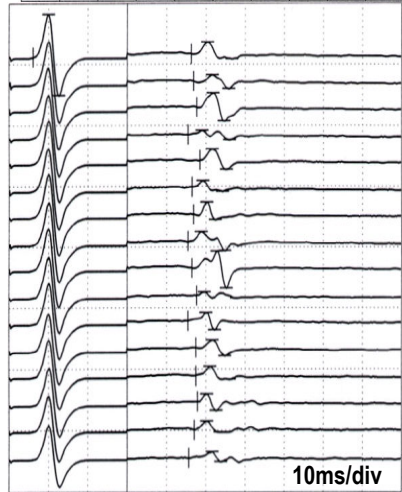
[MENO]

①Sural N.は、double trace

②Rt.Deep Peroneal N.stim.にて、accessory deep peroneal nerveの存在を示唆する変化あり。
 Rt.lateral malleoles stim.を追加

注:この波形はサンプルで上記のレポート内容とは異なります。

見本



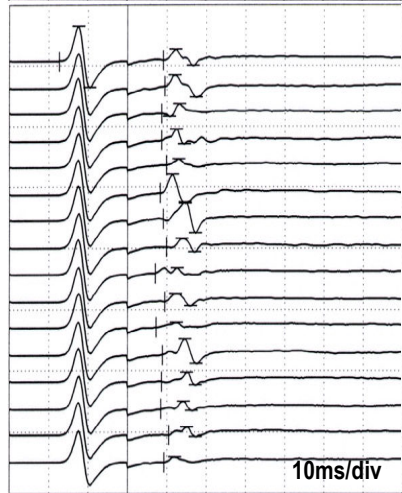
Nerve : Post.Tibial
 Stim Site: Ankle
 Side : Left
 Rec. Site: AH
 Distance: 930mm
 F-wave Occurrence: 16/16(100%)

	F-lat. (ms)	FWCV (m/s)
Mean	46.7	46.8
SD	0.9	1.1
Min.	45.4	44.9
Max.	48.4	48.4



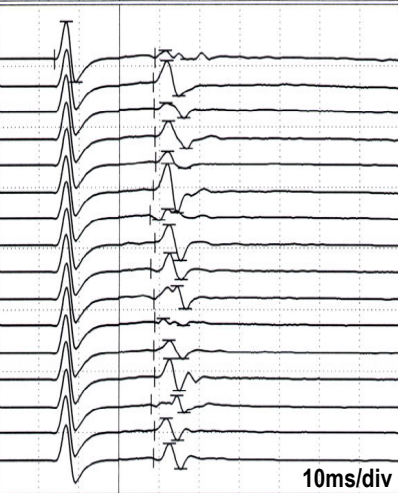
Nerve : Post.Tibial
 Stim Site: Ankle
 Side : Right
 Rec. Site: AH
 Distance: 940mm
 F-wave Occurrence: 16/16(100%)

	F-lat. (ms)	FWCV (m/s)
Mean	45.0	51.1
SD	0.9	1.2
Min.	43.8	49.0
Max.	46.6	52.8



Nerve : Post.Tibial
 Stim Site: Pop.f.
 Side : Left
 Rec. Site: AH
 Distance: 610mm
 F-wave Occurrence: 16/16(100%)

	F-lat. (ms)	FWCV (m/s)
Mean	38.8	48.4
SD	0.9	1.7
Min.	37.0	45.5
Max.	40.4	52.1



Nerve : Post.Tibial
 Stim Site: Pop.f.
 Side : Right
 Rec. Site: AH
 Distance: 650mm
 F-wave Occurrence: 16/16(100%)

	F-lat. (ms)	FWCV (m/s)
Mean	38.5	54.8
SD	0.4	0.9
Min.	37.6	53.7
Max.	39.0	57.0